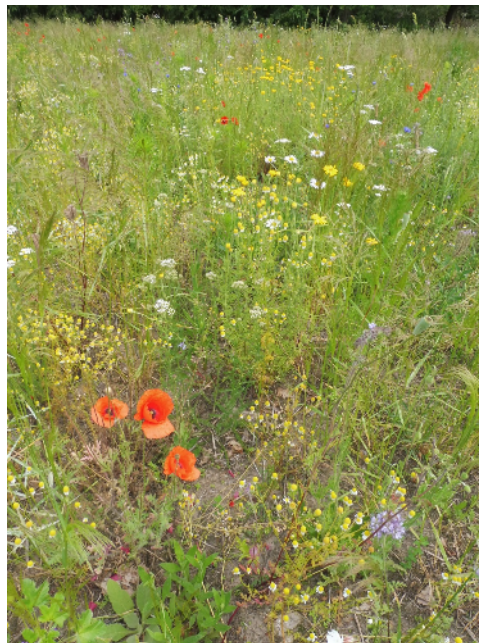


Blühfläche in Ferbitz entwickeln

Projekt ID 958 nach den Kriterien des Natur^{plus}-Standards



Weiß Natur Mehrwert ist!



Bericht (09/2020 – 08/2021)

Das Jahr 2021

Im Jahr 2021 gab es leider einen Wechsel bei dem Landwirtschaftsbetrieb, der die Fläche für uns bewirtschaftet und die Blühfläche leider nicht wie eigentlich vereinbart weiterführen konnte. Wir sind noch im Gespräch mit dem nun für die Fläche verantwortlichen Betriebsleiter und hoffen, dass wir in diesem Jahr die Blühfläche an einer anderen Stelle neu etablieren können Mehr dazu in Kürze.

Wie geht es 2022 weiter?

Leider gibt es noch keine neue Fläche, wir bleiben aber dran, um in diesem Jahr wieder eine neue Blühfläche anlegen zu können.

Bericht (09/2019 – 08/2020)

Das Monitoring im Juni 2019 hat gezeigt, dass mindestens 5 Kennarten für wertvolles Ackerland entlang eines Transektes und insgesamt 13 Kennarten auf der ganzen Fläche der angelegten Blühfläche vorhanden sind. Zu den auf der Fläche gefundenen Kennarten gehören z.B. der Acker-Spargel, die rote Schuppenmiere, die Kornblume, der Ackerfrauenmantel und die wilde Möhre. Die Blütmischung mit regionalem Saatgut wurde im Frühjahr eingesät und konnte sich trotz Trockenheit in diesem Jahr gut entwickeln.



Buchweizen



Blühfläche 2019



Blühfläche 2019

Complementary documents:

[Ergebnisse-Monitoring-2019_Bluehflaeche-Ferbitz.pdf](#)

[Saatgutmischung_Bluehflaeche-Ferbitz.pdf](#)